

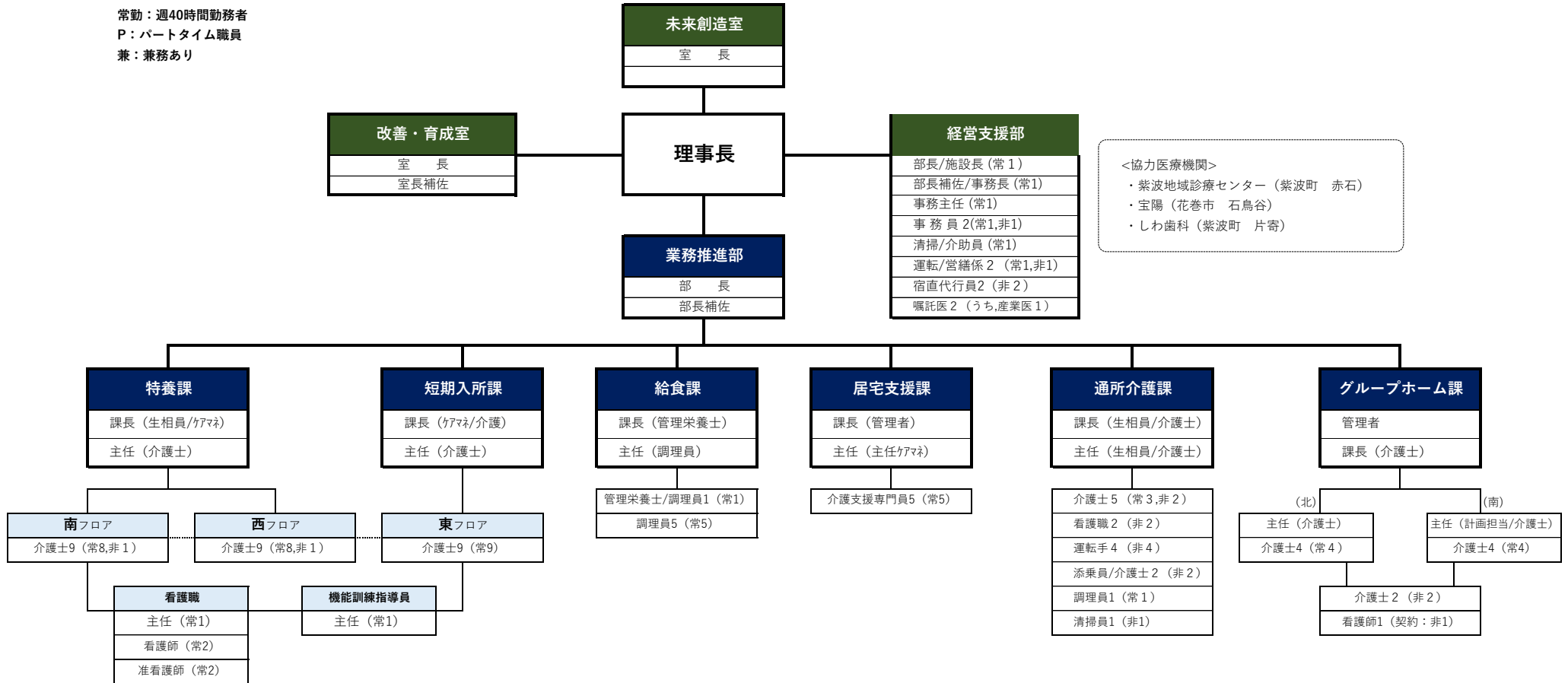
令和4年度社会福祉法人志和大樹会 組織

令和4年4月1日 現在

役員：理事6名 監事2名

評議員会：評議員8名

常勤：週40時間勤務者
P：パートタイム職員
兼：兼務あり



<協力医療機関>
・紫波地域診療センター (紫波町 赤石)
・宝陽 (花巻市 石鳥谷)
・しわ歯科 (紫波町 片寄)