








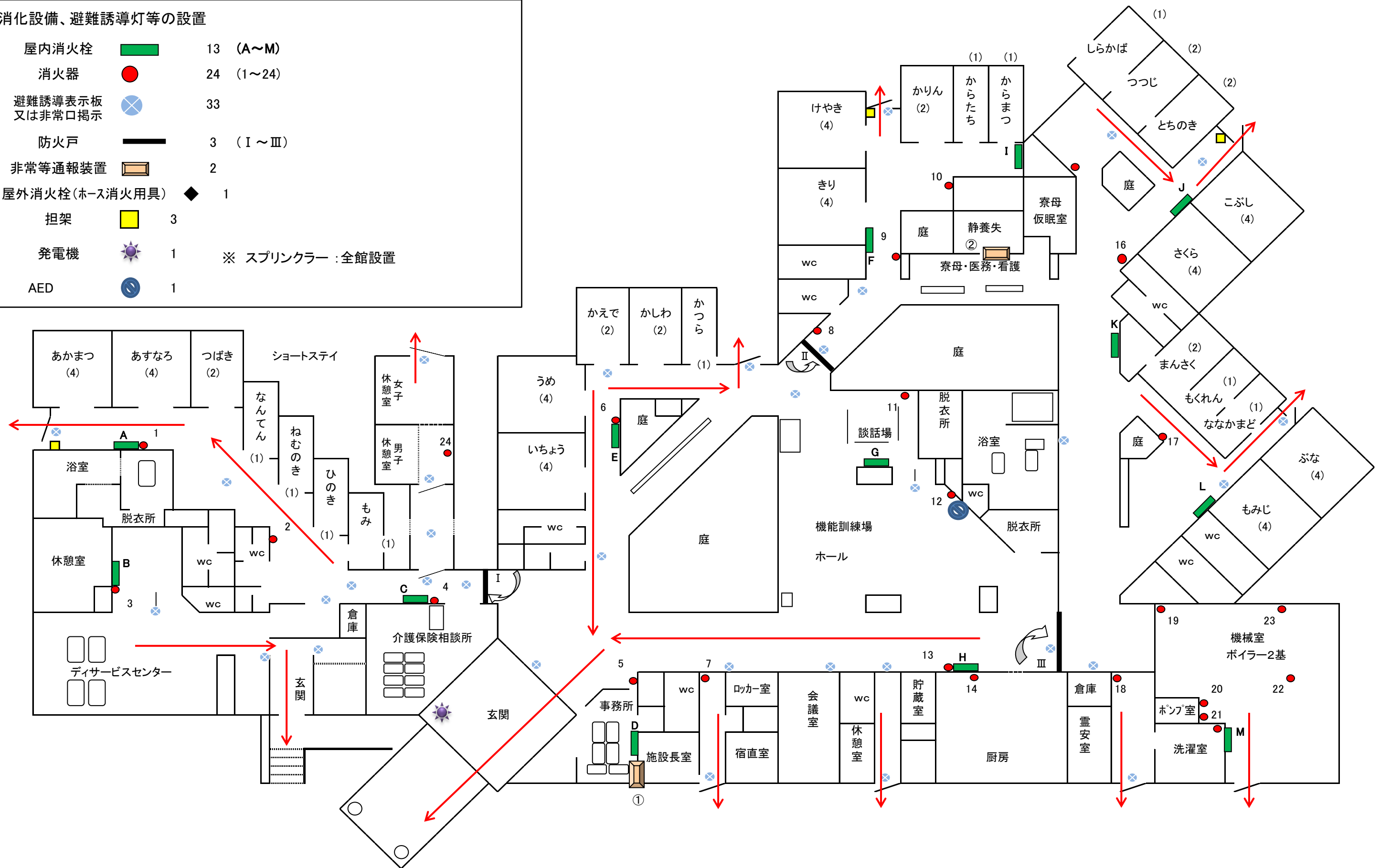


特別養護老人ホーム百寿の郷 (消火設備)

消火設備、避難誘導灯等の設置

- | | | |
|--------------------|---|--------------------|
| 屋内消火栓 |  | 13 (A~M) |
| 消火器 |  | 24 (1~24) |
| 避難誘導表示板
又は非常口揭示 |  | 33 |
| 防火戸 |  | 3 (I~III) |
| 非常等通報装置 |  | 2 |
| 屋外消火栓(ホース消火用具) |  | 1 |
| 担架 |  | 3 |
| 発電機 |  | 1 ※ スプリンクラー : 全館設置 |
| AED |  | 1 |



屋外消火栓



浄化槽

変電所